

# 사단법인 함께웃는세상

## 2025 연차보고서 및 사업성과보고서



2025년 9월 27일(토)  
2711~2720번째 집수리(10가구)

2711~2720번째 집수리

9월 27일 이날 활동에는 한양대, 중앙대, 호서대, 쿠팡, 따뜻한세상, 서울대 봉사팀과 함께웃는 세상 봉사팀장 등 총 67명의 봉사자가 참여했습니다. 봉사자들은 도배와 장판 교체, LED등 설치, 청소와 정리 등.



2025년 9월 20일(토)  
2700~2710번째 집수리(11가구)

2700~2710번째 집수리

9월 20일, DB손해보험의 후원으로 원주 8가구와 서울 강남·구로구 3가구의 취약계층 주거환경 개선을 진행했습니다. 경기대, 경희대, 세종대, 건국대, 연세대OB, 서울대OB, 넥슨 봉사팀과 함께웃는세상 ...



2025년 9월 13일(토)  
2691~2699번째 집수리(9가구)

2691~2699번째 집수리

9월 13일, 구로구에서 15가구(집수리 9가구 + 단손수리 6가구)를 위해 꼬꼬봉, 연세대OB, 연세대, 홍익대, 이화여대OB 학생들과 개인 자원봉사자, 함께웃는세상 봉사팀등 42명의 마음이 한자리에 모였습니다.



2025년 9월 6일(토)  
2683~2690번째 집수리(8가구)

2683~2690번째 집수리

9월 6일, 구로구의 14가구(집수리 8가구 + 단손수리 6가구)를 위해 고려대, 시립대, 광운대, 고려대 OB, 덕성여대 학생들과 함께웃는세상 봉사팀장 등 29명의 봉사자들이 모였습니다.



2025년 8월 30일(토)  
2681~2682번째 집수리(2가구)

2681~2682번째 집수리



미안마 난민촌 집 짓기 프로젝트  
2025년 8월 4채 완료 (지속사업)

미안마 난민촌 집짓기 프로젝트



2025년 8월 21일(토)  
2666~2679번째 집수리(14가구)

2666~2679번째 집수리



2025년 8월 20일(토)  
2656~2665번째 집수리(10가구)

2656~2665번째 집수리

# 인사말

사단법인 함께웃는세상은 2025년 한 해 동안  
국내 취약계층 주거환경개선 사업과 해외 난민 및  
아동 지원사업을 통해 소외된 이웃들의 삶의 환경을 개선하고  
희망을 전하는 일에 힘써왔습니다.

전국 각지의 자원봉사자, 기업, 지방자치단체와 협력하여  
더 안전하고 따뜻한 보금자리를 만들어 왔으며,

특히 미얀마 고아원, 난민촌 및 해외 취약지역 지원사업을 통해  
국경을 넘어 사랑을 실천하는 NGO로 성장해가고 있습니다.

함께해주신 모든 후원자와 자원봉사자 여러분께 진심으로  
감사드립니다.

사단법인 함께웃는세상

# 단체 개요

구분	내용
단체명	사단법인 함께웃는세상
영문명	WithWorld Foundation
설립목적	취약계층 지원 및 주거환경 개선
주요사업	취약계층 환경개선 집수리 봉사, 시각장애인 동반활동, 해외구호, 난민지원, 아동지원
활동지역	대한민국 및 해외 취약지역
협력기관	지방자치단체, 기업 CSR, NGO 등

## 미션 및 비전

### Mission

소외된 이웃에게 안전한 삶의 환경과 희망을 제공합니다.

### Vision

국내외 취약계층과 함께 웃는 세상을 만들어가는 글로벌 NGO

# 2025 주요 사업성과

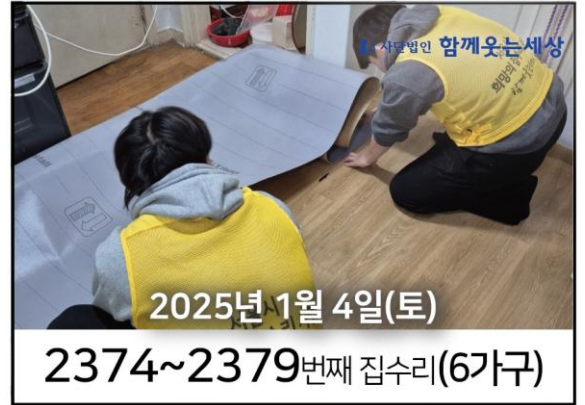
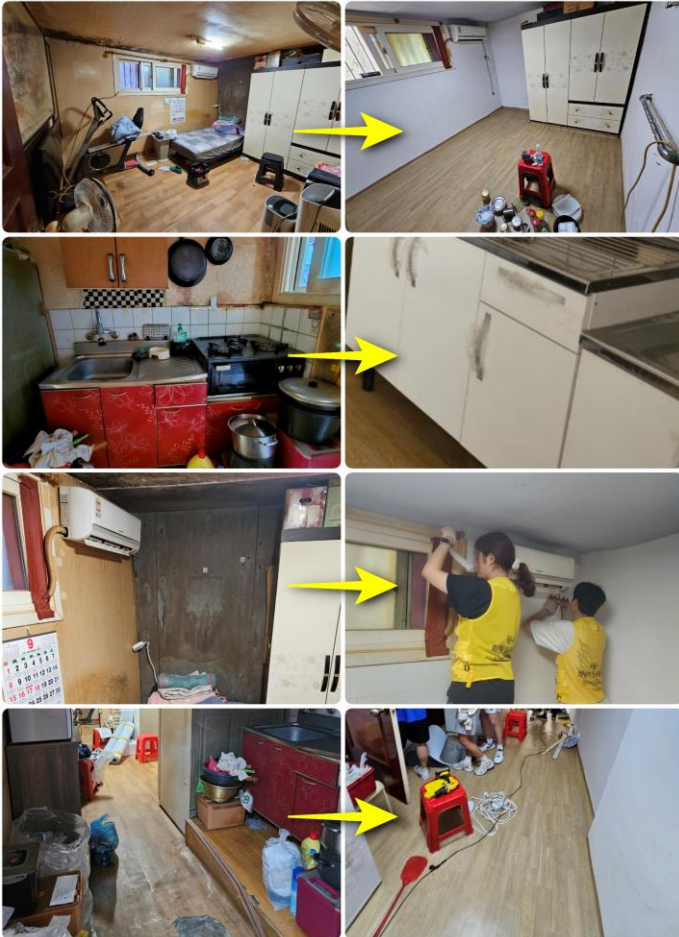
## ① 국내 주거환경개선 사업

### 사업 내용

- 취약계층 대상 도배·장판·전등교체·단열·청소 지원
- 서울시 및 지방자치단체 협력사업 진행
- 현대엔지니어링 민관협력 사업 수행

### 주요 성과

- 지원 가구 수 : 473가구
- 참여 자원봉사자 : 2,847명
- 협력기관 : 31개 기관



2025년 취약계층 환경개선 집수리



# 2025 주요 사업성과

## ② 자원봉사 네트워크 운영

### 참여기관

- 대학생 봉사단
- 기업 임직원 봉사단
- 개인 자원봉사자
- 봉사팀장단

### 성과

- 정기 집수리 봉사 운영
- 기술교육 및 현장실습 진행
- 공동체 기반 봉사문화 확산

## 봉사 네트워크 & 운영 시스템

매주 2~3개 지역에서 40~80명의 봉사자와 함께 약 10가구 주거환경 개선 | 23개 대학 동아리 + 8개 봉사단체 | 지속 가능한 봉사 구조 운영

### 봉사 프로세스

대상자 선정 → 사전 현장조사 → 봉사자편성 → 현장 봉사 → 사후 관리

### 주간 봉사 편성 (4주 순환)

상황에 따라 변경될 수 있음

### 봉사 지역 (31개 市·郡·區)

1째 토요일	고려대, 쿠흡, 연세대, 연세대OB, 가천대, 세종대, 서울대, 명지대중앙, 넥슨
2째 토요일	광운대, 이화여대, 이대OB, 건국대, 서울대OB, 송실대, 성균관대, 단국대
3째 토요일	덕성여대, 명지대, 홍익대, 한양대, 호서대, 중앙대, 아주대, 카톨릭대, 서울여대
4째 토요일	강남대, 꼬꼬봉, 경희대(용인), 동국대, 명지자연대, 드림잇, 따듯한세상

- ✓ 서울 22개 구 — 마포, 서대문, 은평, 관악, 광진,
- ✓ 성북, 동대문, 구로, 부천, 강북, 성동, 수원,
- ✓ 노원, 금천, 중랑, 종로·종구, 도봉 등
- ✓ 지방 — 원주, 당진, 강화, 태백, 태안,
- ✓ 긴급재해지역 — 나주, 의성, 안동, 영덕, 평창 외
- ✓ 쪽방 — 서울역·남대문·종로·영등포

# 2025 주요 사업성과

## ③ 해외 난민 및 아동 지원사업

### 미얀마 고아원 지원

- 고아원 신축 및 개보수
- 공동화장실 및 물탱크 지원 추진
- 아동 먹거리와 교육지원

### 네팔 및 해외 지원

- 현지 푸드뱅크 설립 지원
- 취약아동 체육시설 (놀이터) 구축
- 필리핀 침수지역 아동가구 주택 신축 및 개보수

### 주요 성과

- 지원 아동 수 : 약 250명
- 지원 고아원 수 : 4개 고아원 건축, 커뮤니티시설 1동 신축
- 해외 협력기관 : 3개



## 주요 협력기관 및 후원기관

- 국내 – 현대엔지니어링 외 기업 CSR / 해외 – 구글 임직원 후원
- 서울시 외 지방자치단체
- 교회 및 민간단체
- 국내외 후원자 및 자원봉사자

## 언론 및 대외활동

- 자원봉사 활동
- 지역사회 협력사업
- 공익 캠페인 참여
- NGO 네트워크 활동

## 재정보고

- 운영성과표
- 재무상태표

※ 운영성과표와 재무상태표는 뒤에 첨부 올립니다

# 감사의 말씀

함께웃는세상의 모든 활동은  
후원자, 자원봉사자, 협력기관의 따뜻한 나눔으로  
이루어졌습니다.

앞으로도 국내외 소외된 이웃들에게  
희망과 안전한 삶의 환경을 전하는 NGO가  
되겠습니다.

진심으로 감사드립니다.

사단법인 함께웃는세상 드림

# 운 영 성 과 표

제 6(당)기 2025년 1월 1일부터 2025년 12월 31일까지

회사명 : 사단법인 함께웃는세상

과 목	제 6 (당)기	
	금	액
<b>I. 사 업 수 익</b>		768,936,295
1. 기 부 금 수 익		732,401,506
2. 보 조 금 수 익		0
3. 투 자 자 산 수 익		171,149
가. 이 자 수 익	171,149	
4. 기 타		36,363,640
가. 공 사 수 입 금	36,363,640	
<b>II. 사 업 비 용</b>		740,679,622
1. 사 업 수 행 비 용		740,679,622
1. 1. 사 업 수 행 분 배 비 용		0
1. 2. 사 업 수 행 인 력 비 용		216,981,241
급 여	155,505,049	
복 리 후 생 비	56,794,352	
기 타		
인 건 비 지 원 금		
사 회 보 험 료	4,681,840	
1. 3. 사 업 수 행 시 설 비 용		39,310,330
감 가 상 각 비	4,856,400	
지 급 임 차 료	21,780,000	
시 설 유 지 관 리 비	9,363,930	
차 량 유 지 비	3,310,000	
1. 4. 사 업 수 행 기 타 비 용		451,406,796
여 비 교 통 비	27,300	
통 신 비	1,910,537	
세 금 과 공 과	995,990	
보 험 료	1,829,790	
도 서 인 쇄 비	1,049,810	
회 의 비	119,500	
사 무 용 품 비	1,620,340	
소 모 품 비	2,254,824	
지 급 수 수 료	16,023,802	
광 고 선 전 비	7,207,287	
공 사 자 재 비	171,789,910	
공 사 물 품 지 원 비	38,741,681	
공 사 외 주 비	180,887,399	
공 사 교 통 비	20,158,911	

공 사 잡 비	6,789,715	
<b>4. 기타 사업 비용</b>		<b>32,981,255</b>
공 사 자 재 비	30,484,800	
공 사 물 품 지원 비	879,955	
공 사 외 주 비	1,616,500	
<b>III. 사업 이익</b>		<b>28,256,673</b>
<b>IV. 사업 외 수익</b>		<b>203,649</b>
잡 이 익	203,649	
<b>V. 사업 외 비용</b>		<b>1,862,342</b>
고유목적사업준비금전입액	1,862,342	
<b>VI. 법인세차감전 당기순이익</b>		<b>26,597,980</b>
<b>VII. 법인세 등</b>		<b>167,834</b>
법 인 세 등	167,834	
<b>VIII. 법인세참감후 당기순이익</b>		<b>26,430,146</b>

# 재무상태표

제 6기 2025년 12월 31일 현재

회사명 : 사단법인 함께웃는세상

(단위 : 원)

과 목	제 6(당)기	
	금 액	
<b>자 산</b>		
<b>I. 유 동 자 산</b>		157,836,688
(1) 당 좌 자 산		157,836,688
보 통 예 금		157,768,399
선 금		68,289
(2) 재 고 자 산		0
<b>II. 비 유 동 자 산</b>		34,569,200
(1) 투 자 자 산		0
(2) 유 형 자 산		14,569,200
차 량 운 반 구	24,282,000	
감 가 상 각 누 계 액	9,712,800	14,569,200
(3) 무 형 자 산		0
(4) 기 타 비 유 동 자 산		20,000,000
임 차 보 증 금		20,000,000
<b>자 산 총 계</b>		192,405,888
<b>부 채</b>		
<b>I. 유 동 부 채</b>		16,126,028
미 지 급 금		3,435,024
예 수 금		561,830
미 지 급 세 금		143,624
미 지 급 비 용		11,985,550
<b>II. 비 유 동 부 채</b>		1,862,342
고 유 목 적 사 업준비금		1,862,342
<b>부 채 총 계</b>		17,988,370
<b>순 자 산</b>		
<b>I. 기 본 순 자 산</b>		5,000,000
기 본 재 산		5,000,000
<b>II. 보 통 순 자 산</b>		169,417,518
1. 적 립 금		0
2. 잉 여 금		169,417,518
<b>( 당 기 순 이 익 )</b>		
당기 :	26,430,146 원	
전기 :	110,642,609 원	
<b>순 자 산 총 계</b>		174,417,518
<b>부 채 및 순자 산 총 계</b>		192,405,888